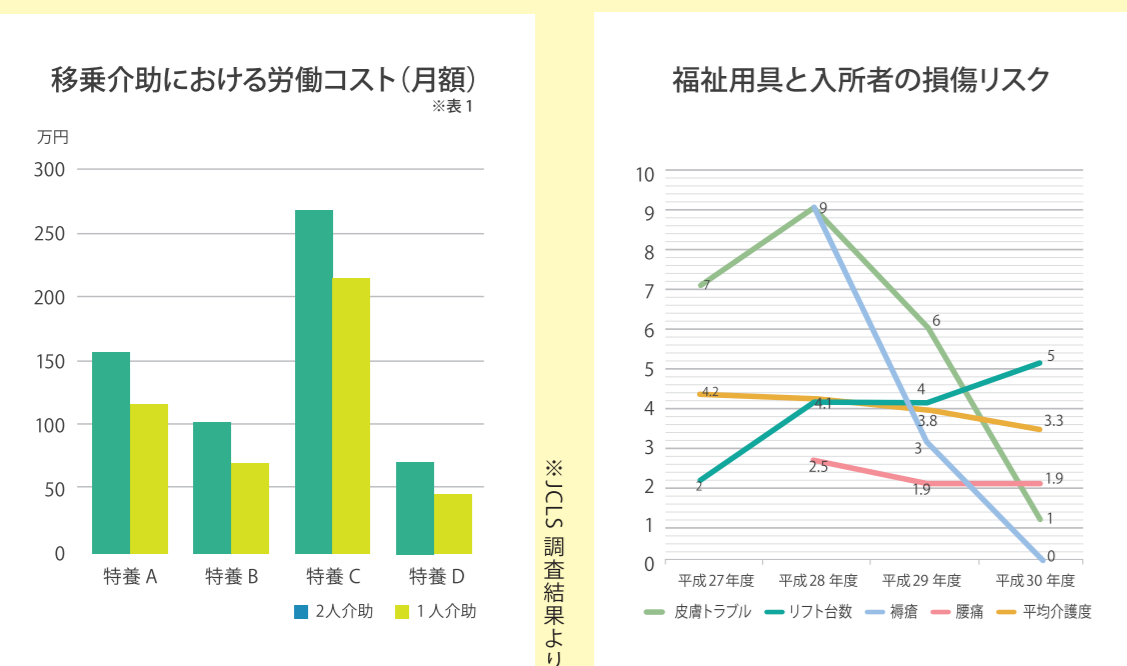


2つの処方箋

02

生産性を上げる

ケアの質は落とさずに、複数で行っていた業務を一人でこなせるようにする必要があります。業務の標準化を行い、誰もが同じ質で業務が行えるようにします。そのためには実測データの蓄積が必要不可欠です。



弊社独自のコスト換算システムにて試算(表1)。福祉用具を導入して乗乗介助を一人でできるようにすると月額平均約38万円のコスト効果がありました。また福祉用具を活用したケアを行うことで、入所者・ケアスタッフ双方にメリットをもたらします。

**介護リフトや福祉用具を
活用して解決する!**



販売代理店
JCLS GROUP

北海道・東北・南関東・静岡ブロック
アップライド(株)
〒161-0034
東京都新宿区上落合 2-26-3 2F
TEL:03-6908-5851

北関東・甲信越・北陸ブロック
(株) マツオメディカル
〒336-0033
埼玉県さいたま市南区曲本 2-11-25
TEL:048-862-0401

中部・北陸・関西・四国ブロック
(株) ウェル・ネット研究所
〒664-0871
兵庫県伊丹市堀池 5-1-8
TEL:072-787-3738

中国・四国・九州・沖縄ブロック
(株) アンバサンド
〒808-0066
福岡県北九州市若松区ききのうみ中央 1-49
TEL:093-752-7171

製造・販売元
日本ケアリフトサービス株式会社
Japan Care Lift Service Co., Ltd.
〒664-0871 兵庫県伊丹市堀池 5-1-8
☎072-777-8857
✉info@j-carelift.com
🌐https://www.jcls.jp



詳しくは、お問い合わせください。
☎0120-188-027
(受付時間 / 平日9:00~17:00)

取扱販売店

2023.09

JCLS 日本ケアリフト
サービス株式会社
Embrace with Future



Malpos Major
Inspectallation
Service®

M.I.S. Brochure vol.02

M.I.S. カタログ VOL.02

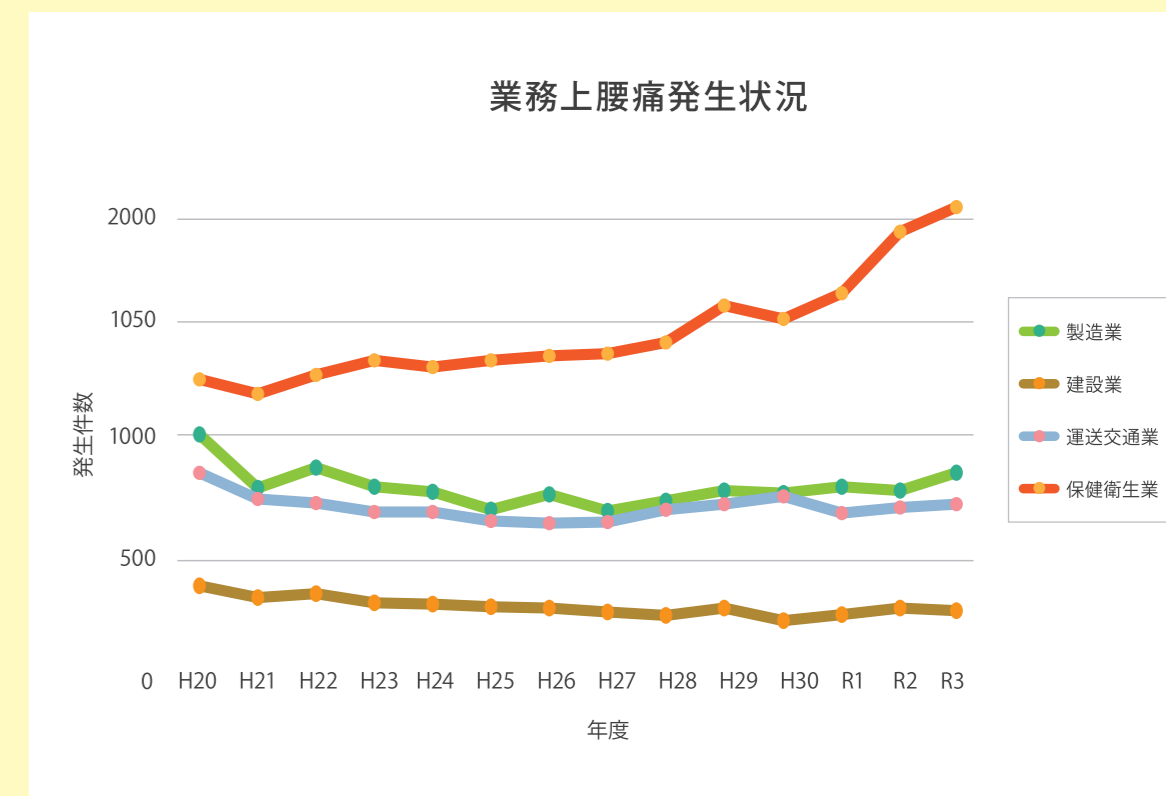
人手不足に効く処方箋

人手不足に効く

01

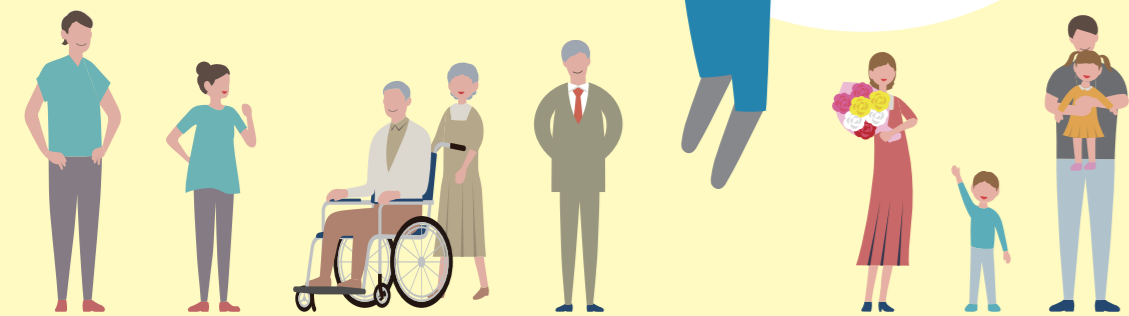
スタッフの負担を減らす

スタッフの身体的負担を減らすことは、すなわち労働環境を改善すること。介護福祉業界では突出して腰痛が原因で離職を余儀なくされるケース多く、介護職の人材確保という面からも対応が急がれます。



**労働災害の増加は
経営環境の悪化でしかない!**

NO LIFTING CARE

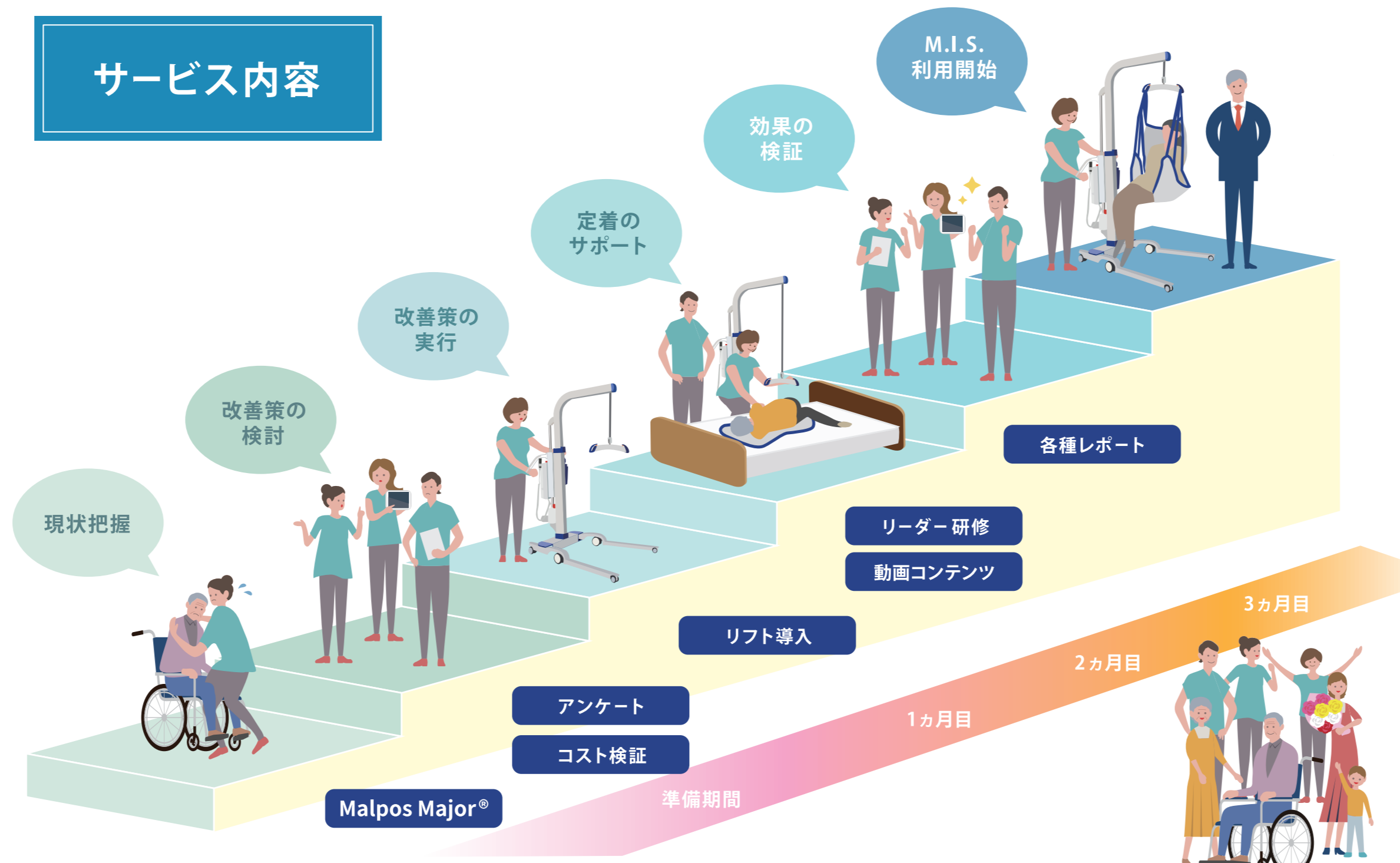


ノーリフティングケアの実践

ノーリフティングケアとはオーストラリア発祥のケアメソッド。～力任せな介護をやめて、福祉用具などを積極的に活用し、職員の身体的負担を減らすケア～により、労働環境改善に限らず、介護を受ける方の自立支援の改善効果もあることが報告されています。M.I.S.はこのメソッドを行っていく上で、身体的負担を実測データに基づいて数字で可視化させ、改善策を支援します。M.I.S.は持続可能な施設運営を行うための唯一無二の定着ツールです。



サービス内容



01/ Malpos Major®



センサーで腰痛リスクを計測する当社開発のシステムです。介護リフトの導入効果を見える化する重要なツールです。

02/ アンケートツール

Q 10. 搬送時の姿勢についてお答えください。				
背が曲がる	背が曲がる	背が曲がる	背が曲がる	背が曲がる
背が曲がる	背が曲がる	背が曲がる	背が曲がる	背が曲がる
背が曲がる	背が曲がる	背が曲がる	背が曲がる	背が曲がる
背が曲がる	背が曲がる	背が曲がる	背が曲がる	背が曲がる
背が曲がる	背が曲がる	背が曲がる	背が曲がる	背が曲がる

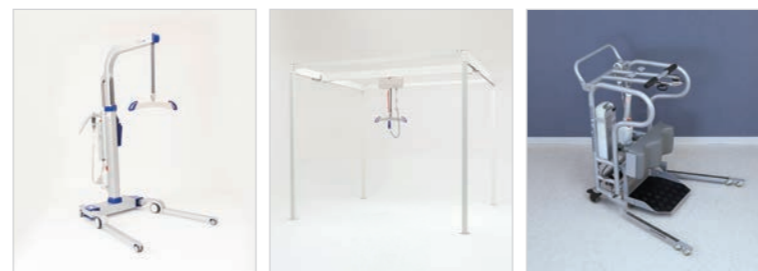
危険な作業や場所を特定するツールです。集計された結果を元に改善すべき作業や場所を特定します。

03/ コスト検証ツール

項目	コスト	生産性
搬送機	1000円	100%
リフト	2000円	200%
その他	500円	50%

介護業務に伴う無理やムダをコストに換算し生産性を検証するツールです。導入リフトの採算性もご確認頂けます。

04/ 各種リフト



弊社が取扱っている介護リフト製品「天井走行型（据置式・移動式）・床走行型・スタンディング」の中からご利用頂く環境に合わせて、ご自由にお選びいただけます。

07/ 導入効果の検証



介護リフト導入前後の業務リスク、ストレス、身体的負担を集計して、レポートでご報告。結果を共有し、改善に向けた取り組みを前進させます。

06/ 定着支援ツール



介護リフト・移乗機器の使用マニュアル、腰痛を予防する作業姿勢など多くの動画コンテンツをご用意。リーダー育成、スタッフ育成の教材としてご利用いただけます。

05/ 定着支援ツール



介護リフトを定着させる推進チームリーダーの育成をお手伝いいたします。リフトを使用する意義や効果、利用者への適合技術など知識習得をサポートいたします。

選べる4つのプラン

7つのサービス全てをご提供する M.I.S. BASIC、ご施設様のご要望に応じて、検証中心のサーベイプラン、知識や事例をご提供するセミナープランをご用意しています。



介護施設内の労働環境
リスクを視える化、
ノーリフティングケアを定着



介護施設内の労働環境
リスクを視える化、
改善案を検討



ノーリフティングケアの
取り組み中のスタッフを育成、
実践に有効的な知識や事例を習得



介護リフトやノーリフティングケアの
導入前後の変化、導入後の経過や
効果を比較して検証