

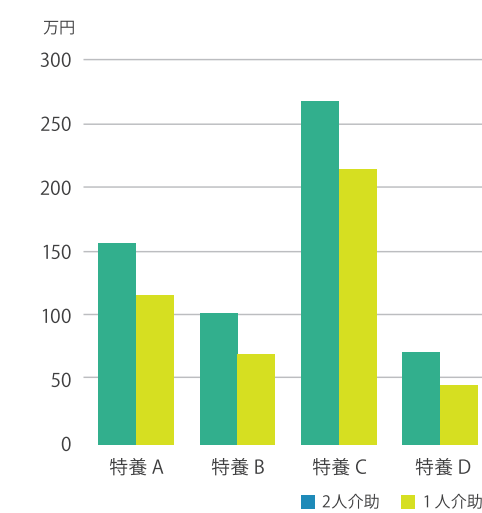
2つの処方箋

02

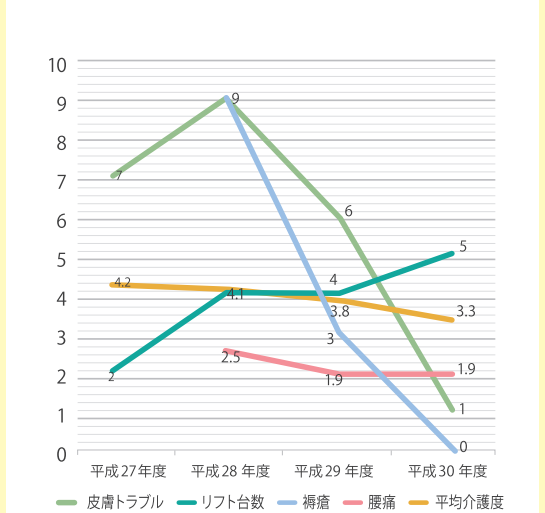
生産性を上げる

ケアの質は落とさずに、複数で行っていた業務を一人でこなせるようにする必要があります。業務の標準化を行い、誰もが同じ質で業務が行えるようにします。そのためには実測データの蓄積が必要不可欠です。

※表1 移乗介助における労働コスト(月額)



※表2 福祉用具と入所者の損傷リスク



※東京都内某特養調査結果より

弊社オリジナルのコスト換算システムで試算したところ(※表1)、福祉用具を導入して移乗介助を一人でできるようにすると月額平均約38万円のコスト効果がありました。また福祉用具(介護リフト)を活用したケアを行うことで、皮膚トラブル・褥瘡・平均介護度が改善され、介護スタッフの腰痛も軽減されるという報告があります(※表2)。

**介護リフトや福祉用具を
活用して解決する!**

JCLS
Embrace with Future

販売代理店
JCLS GROUP

北海道・東北・南関東・静岡ブロック
アップライド(株)
〒161-0034
東京都新宿区上落合 2-26-3 2F
TEL:03-6908-5851

北関東・甲信越・北陸ブロック
(株) マツオメディカル
〒336-0033
埼玉県さいたま市南区曲本 2-11-25
TEL:048-862-0401

中部・北陸・関西・四国ブロック
(株) ウェル・ネット研究所
〒664-0871
兵庫県伊丹市堀池 5-1-8
TEL:072-787-3738

中国・四国・九州・沖縄ブロック
(株) アンパサンド
〒808-0066
福岡県北九州市若松区くきのうみ中央 1-49
TEL:093-752-7171

製造・販売元
日本ケアリフトサービス株式会社
Japan Care Lift Service Co., Ltd.
〒664-0871 兵庫県伊丹市堀池 5-1-8
☎072-777-8857
✉info@j-carelift.com
🌐https://www.jcls.jp



詳しくは、お問い合わせください。
☎0120-188-027
(受付時間 / 平日9:00~17:00)

取扱販売店

2024.10

JCLS 日本ケアリフトサービス株式会社
Embrace with Future



Malpos Major
Inspectation
Service®

M.I.S. Brochure vol.03

M.I.S. カタログ VOL.03

人手不足に効く処方箋

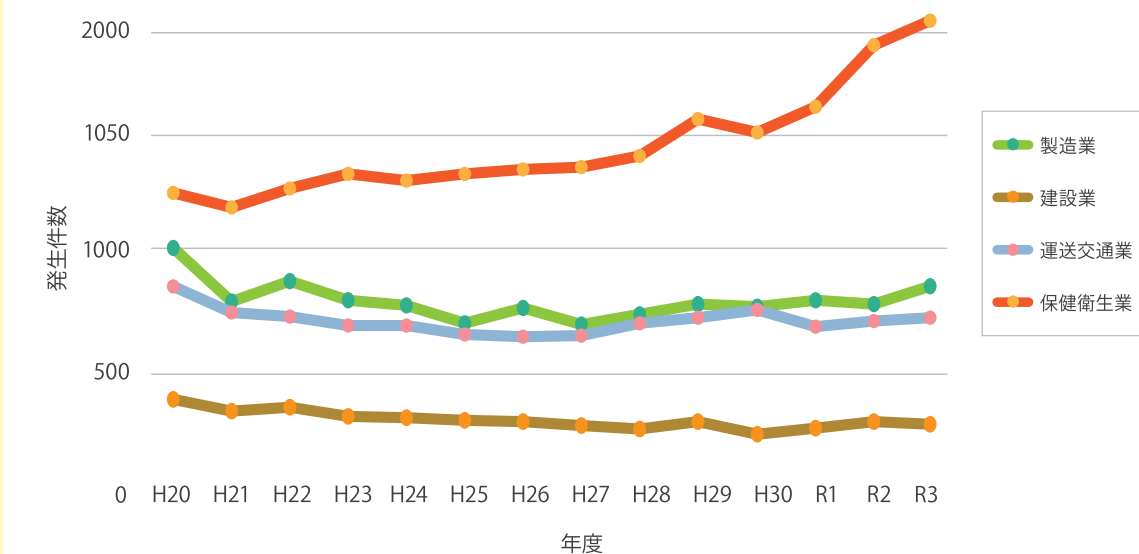
人手不足に効く

01

介護スタッフの負担を減らす

介護スタッフの身体的負担を減らすことは、すなわち労働環境を改善すること。介護業界では突出して腰痛が原因で離職を余儀なくされるケース多く、介護職の人材確保という面からも対応が急がれます。

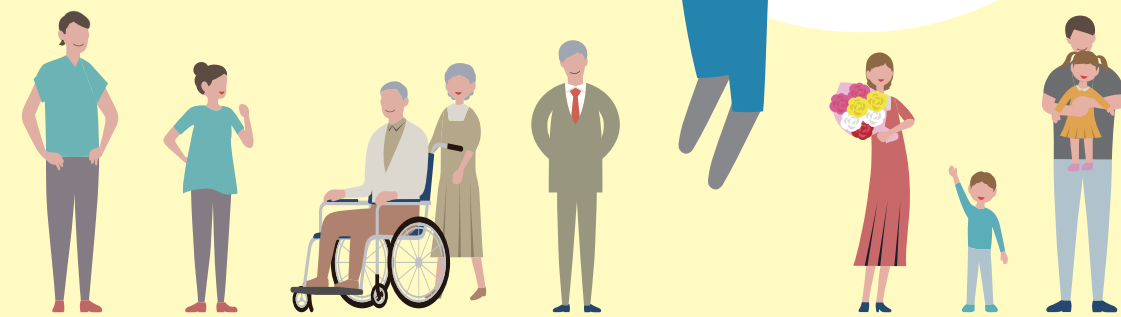
業務上腰痛発生状況



※厚生労働省統計表より抜粋

**労働災害の増加は
経営環境の悪化でしかない!**

NO LIFTING CARE

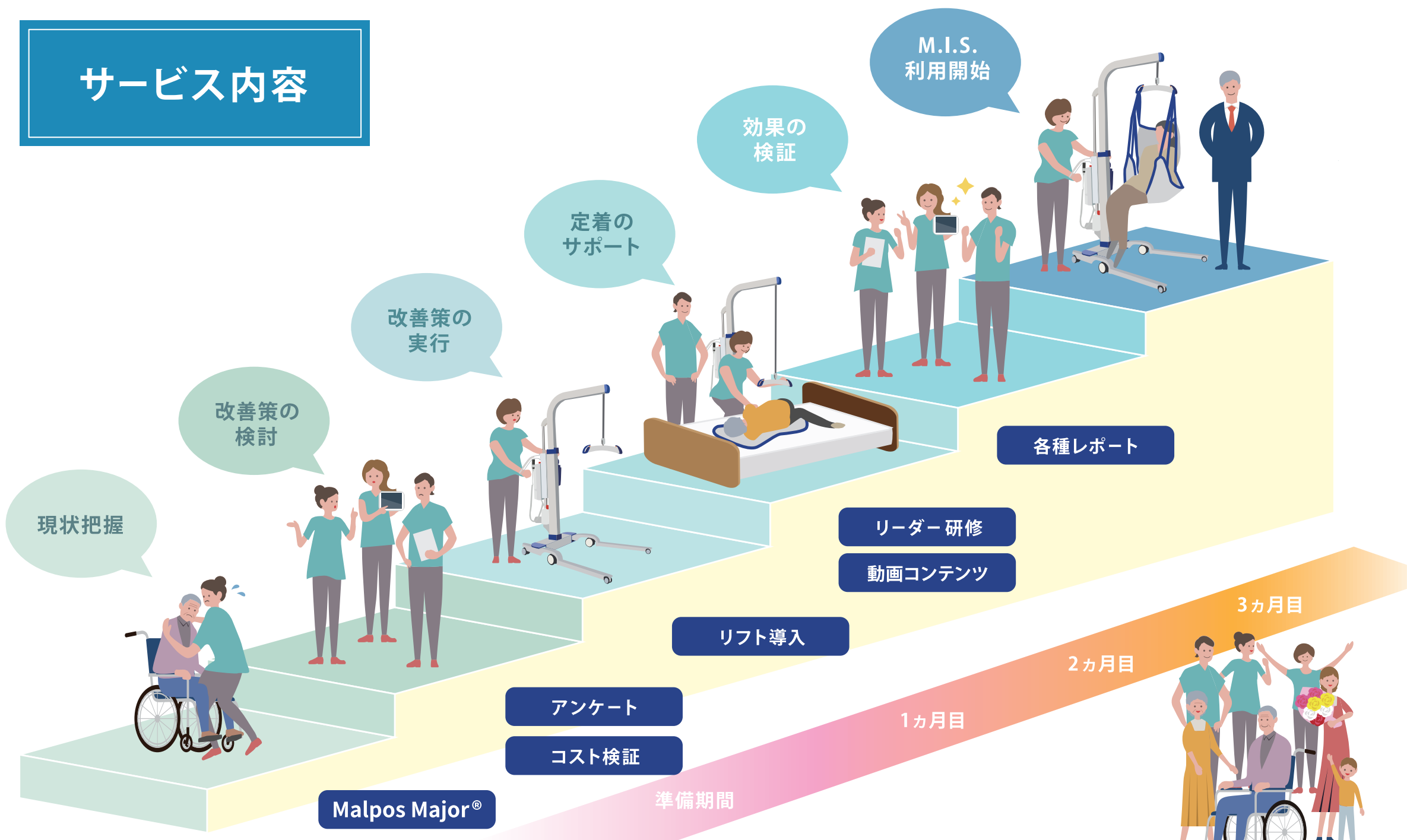


ノーリフティングケアの実践

ノーリフティングケアとはオーストラリア発祥のケアメソッド。「力任せな介護をやめて、福祉用具などを積極的に活用し、介護スタッフの身体的負担を減らすケア」により、労働環境改善に限らず、介護を受ける方の自立支援の改善効果もあることが報告されています。M.I.S.はこのケアメソッドを行っていく上で、身体的負担を実測データに基づいて数字で可視化し、改善策を支援します。M.I.S.は持続可能な施設運営を行うための唯一無二の定着ツールです。



サービス内容



01/ Malpos Major®



弊社開発の腰痛リスク計測システム。ジャイロ(角速度)センサーと専用アプリを使用して不良姿勢を計測します。計測データをクラウド管理し、腰痛リスクを見える化するシステムです。

02/ アンケートツール

Q 10. 移動時の状況についてお答えください。			
難がた	ない	やや	多い
難がた	ない	やや	多い
難がた	ない	やや	多い
難がた	ない	やや	多い
難がた	ない	やや	多い
難がた	ない	やや	多い

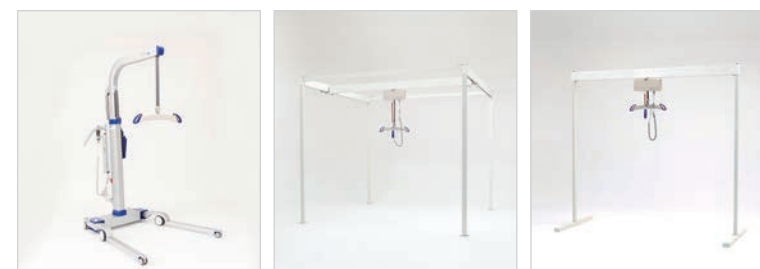
業務リスクの高い場所、介助場面を特定するアンケートツールです。集計データを参考に介護リフトなど福祉用具の導入場所を検討するのに有効的です。

03/ コスト検証ツール

項目	導入前	導入後
腰痛リスク	高	低
業務効率	低	高
コスト	高	低
安全性	低	高
操作性	低	高
信頼性	低	高

介護業務に伴う無理やムダをコストに換算し生産性を検証するツールです。導入した介護リフトなど福祉用具の費用対効果、採算性の検証が可能です。

04/ 介護リフト



弊社が取扱っている介護リフト製品の中から、ご利用いただく環境に合わせてお選びいただけます。

07/ 導入効果の検証



介護リフト導入前と導入後の腰痛リスク計測値とアンケート集計結果をレポートとしてご報告いたします。介護リフトの導入効果を検証し、今後の取組みのご参考となります。

06/ 定着支援ツール II 動画コンテンツ



動画コンテンツ「#02 介助・作業姿勢解説」より
介護リフトや移乗機器の使用マニュアル、ユーザーインタビュー、腰痛予防の取組みなど、リーダーから介護スタッフの育成教材としてご利用いただける動画コンテンツをご提供いたします。

05/ 定着支援ツール I リーダー育成支援



ノーリフティングケア、および介護リフトなど福祉用具の定着を推進するチームリーダーの育成を支援します。実践に有効な情報や事例をご提供し、介護リフトなどの取扱いをサポートします。

選べる4つのプラン

M.I.S. の7つのサービス全てを提供するベーシックプラン、労働環境改善の検証サービスが中心のサーベイプランとサーベilightプラン、知識や事例などを提供する研修が中心のセミナープランの中から、ご施設様の要望に応じてご提供いたします。



【ベーシックプラン】

介護リフト、見える化ツール、セミナーなど、介護施設の労働環境改善を支援する7つのサービスを月額で利用いただけます。



【サーベイプラン】

労働環境リスクを見る化ツールにより検証するサービス。検証を2回実施し、現状把握と改善取組み後の効果を検証できます。



【セミナープラン】

ノーリフティングケアの実践に有効な知識や事例をご提供。ノーリフティングケアの定着をご支援します。



【サーベilightプラン】

労働環境リスクを見る化ツールにより検証するサービス。検証を1回実施し、現状を把握できます。